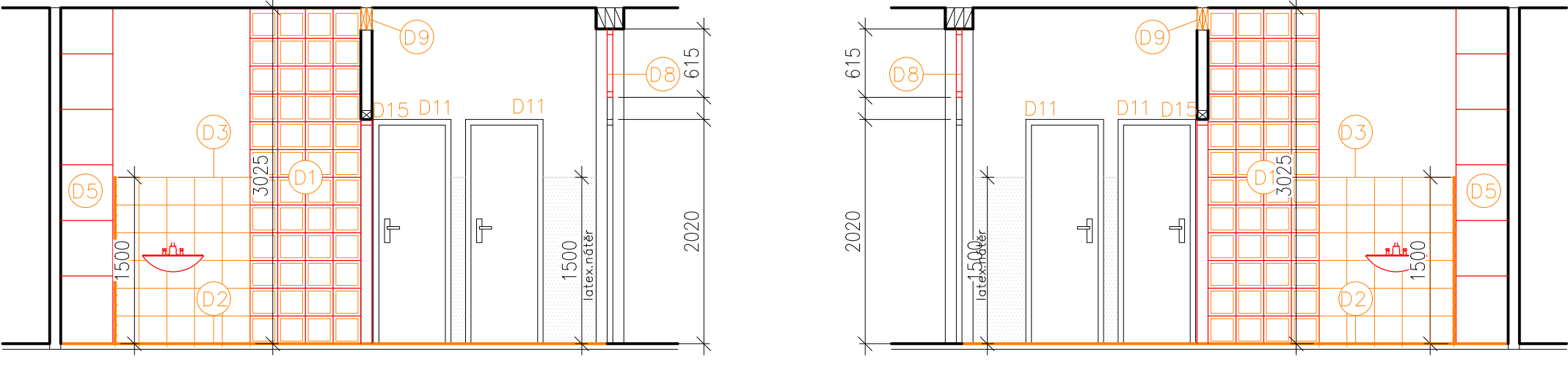
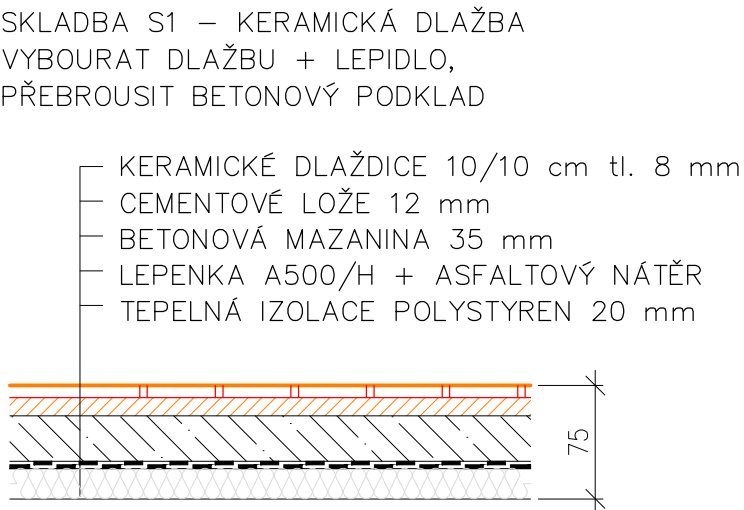
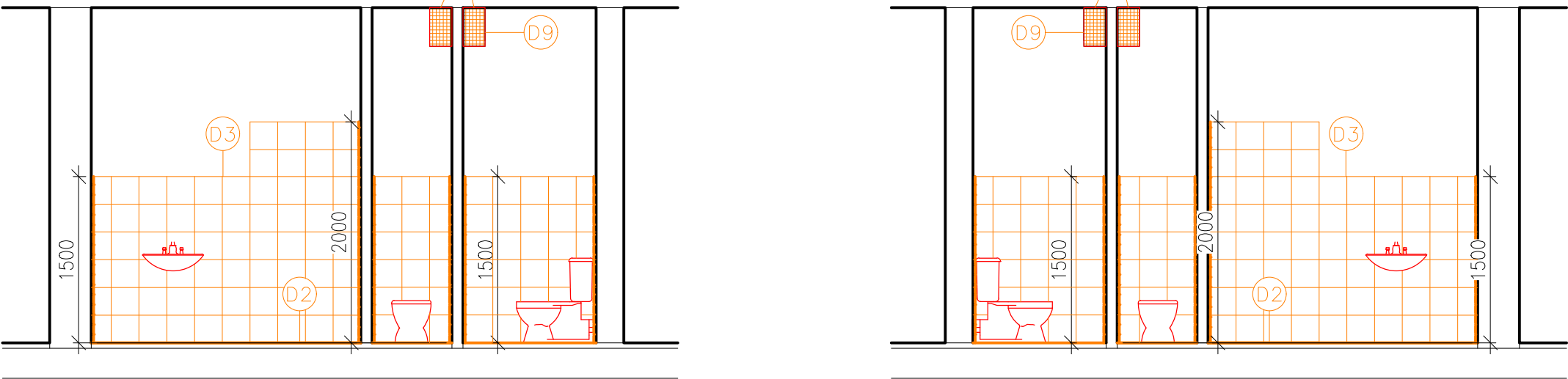


ŘEZ A1–A2



ŘEZ A3–A4



VÝPIS BOURACÍCH PRACÍ A DEMONTÁŽÍ:

- ① DEMONTÁŽ LUXFEROVÉ SPRCHOVÉ STĚNY – 2x
- ② VYBOURÁNÍ DLAŽBY, VYBROUŠENÍ PODKLADU cca 8,5 m²
- ③ VYBOURÁNÍ OBKLADŮ cca 18 m²
- ④ DEMONTÁŽ ZAŘIZOVACÍCH PŘEDMĚTŮ – 2xWC, 2xumyvadlo, 2xvýševka
- ⑤ DEMONTÁŽ VESTAVĚNÝCH SKŘÍŇÍ – 2ks
- ⑥ DEMONTÁŽ OKEN – 12ks
- ⑧ DEMONTÁŽ NADSVĚTLÍKU – 6ks
- ⑨ DEMONTÁŽ VĚTRACÍCH MŘÍŽEK 200x350 – 8ks
- ⑪ DVEŘE DO REKONSTRUOVANÝCH MÍSTNOSTÍ BUDOU VYSAZENY, ZÁRUBNĚ BUDOU VYBROUŠENY A ZNOVU NALAKOVÁNY – 8ks
- ⑫ DEMONTÁŽ OTOPNÝCH TĚLES VE SPRCHÁCH – 4ks
- ⑬ PROSTUP PRO VZT POTRUBÍ KRUHOVÉ Ø80 – 2ks– ODVRT Ø125 mm, PO OSAZENÍ VZT ZAPRAVIT,STŘED VE v. 2,9m, PŘESNÉ UMÍSTĚNÍ PROSTUPŮ KONZULTOVAT S PŘI RELIZACI S PROFESÍ VZT
- ⑭ PROSTUP PRO VZT POTRUBÍ KRUHOVÉ Ø150 – 2ks – ODVRT Ø200 mm, PO OSAZENÍ VZT ZAPRAVIT,STŘED VE v. 2,9m, PŘESNÉ UMÍSTĚNÍ PROSTUPŮ KONZULTOVAT S PŘI RELIZACI S PROFESÍ VZT
- ⑮ DEMONTÁŽ DVEŘÍ A ZÁRUBNÍ – 2ks

POZN.  
U BODU D6 DEMONTÁŽ OKEN BUDE PROVEDENA DEMONTÁŽ KRYTŮ TOPENÍ Z VNITŘNÍ STRANY DISPOZICE, TYTO KRYTÝ BUDOU PO DOBU REKONSTRUKCE USCHOVÁNY A POTÉ OPĚT NAMONTOVÁNY, Z VNĚJŠÍ STRANY DISPOZICE BUDE ODSTRANĚN KERAMICKÝ OBKLAD Z PARAPETU

LEGENDA MATERIÁLŮ

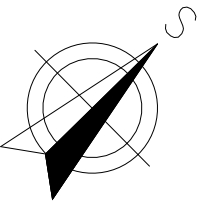
- STÁVAJÍCÍ KONSTRUKCE
- BOURANÉ KONSTRUKCE

TABULKA MÍSTNOSTÍ

Č.	NÁZEV MÍSTNOSTI	PLOCHA (m²)	DRUH PODLAHY	ÚPRAVA POVRCHU
1/1–2	SCHODIŠTĚ	12,48	LITÉ TERACO	LATEXOVÝ NÁTĚR VČETNĚ STROPU
2/1–2	LOGGIE	70,11	LITÉ TERACO	LATEXOVÝ NÁTĚR VČETNĚ STROPU
3/1–2	ZÁDVEŘÍ	3,02	KAM.DLAŽBA 10/10	LATEXOVÝ NÁTĚR v. 150 cm
4/1–2	ŠATNA DĚTI	14,1	PVC	OLEJOVÝ NÁTĚR v. 150 cm
5/1–2	LAŽENÍ DĚTI	10,48	KAMENIN.DL. 10/10	BĚLNINOVÝ OBKLAD v. 150 cm
6/1–2	PRACOVNA	52,9/36,5	PVC	LATEXOVÝ NÁTĚR OD v. 150 cm + STROP
7/1–2	HERNA	52,9/55	PVC	LATEXOVÝ NÁTĚR OD v. 150 cm + STROP
8/1–2	PŘEDSÍŇ ISOLACE	2,73	KAMENIN.DL. 10/10	BĚLNINOVÝ OBKLAD v. 120 cm
9/1–2	IZOLACE	7,50	PVC	LATEXOVÝ NÁTĚR v. 150 cm
10/1–2	ZÁDVEŘÍ	4,29	KAM.DLAŽBA 10/10	LATEXOVÝ NÁTĚR v. 150 cm
11/1–2	PŘÍPRAVNA JIDEL	7,74	KAM.DLAŽBA 10/10	BĚLNINOVÝ OBKLAD
12/1–2	WC DĚTI	4,65	KAM.DLAŽBA 10/10	BĚLNINOVÝ OBKLAD
13/1–2	ZÁDVEŘÍ	2,1	KAM.DLAŽBA 10/10	LATEXOVÝ NÁTĚR v. 150 cm
14/1–2	WC ZAMĚSTNANCÍ	1,03	KAM.DLAŽBA 10/10	BĚLNINOVÝ OBKLAD v. 150 cm
15/1–2	OKLIDOVÁ KOMORA	0,62	KAM.DLAŽBA 10/10	BĚLNINOVÝ OBKLAD v. 150 cm
16/1–2	ŠATNA ZAMĚSTN.	4,6	KAM.DLAŽBA 10/10	BĚLNINOVÝ OBKLAD v. 200/150 cm
17/1–2	TERASA	–	TERACOVÁ DLAŽBA	
18	SKLAD HRAČEK	4,79	PVC	
19	LETNÍ UMÝVÁRNA	9,12	KAM.DLAŽBA 10/10	BĚLNINOVÝ OBKLAD

POZNÁMKA:

VZHLEDEM K CELKOVÉ NEROVNOSTI, NEPRÁVÝCH ÚHLŮ, ODKLON OD SVISLICE, NEPRÁVIDELNOSTI SKLOKOVÉ ČÁSTI, NEPŘÍSTUPNÝCH MÍST atp. MŮŽE DOCHÁZET K JEDNOTLIVÝM ODCHYLKÁM OPROTI ZAMĚŘENÉMU STÁVAJÍCÍMU STAVU. TATO ODCHYLKA MŮŽE BÝT + – 50 mm.  
±0,000 = 238,150 m n. m.



název a místo stavby: Oprava sociálního zařízení pro dospělé v MŠ Mitušova 6, Ostrava – Hrabůvka			
k.ú. Ostrava–Hrabůvka, parc. č. 348/8, 348/13, 1389			
investor:	Stat. město Ostrava, městský obvod Ostrava–Jih Horní 791/3, 700 30 Ostrava–Hrabůvka zast. Bc. Martin Bednář, starosta obvodu	stupeň:	DPS
část:	Dokumentace pro provádění stavby	datum:	05_2021
zodpovědný projektant:	Petr Mareček, ČKAIT 1103789	formát:	8 x A4
vypracoval:	Ing. Pavel Horák	měřítko:	1 : 50
výkres:	MATEŘSKÁ ŠKOLA STÁVAJÍCÍ STAV/BOURACÍ PRÁCE – PŮDORYS 1.NP	číslo výkresu:	D 1.1.01